



# OGRODZENIA

Ogrodzenie Max	02 – 03
Ogrodzenie Long	04 – 05
Ogrodzenie Medium	06 – 07
Ogrodzenie Slim 3D	08 – 09
Ogrodzenie Slim	10 – 11
Ogrodzenie Royal	12 – 13
Ogrodzenie Muro	14 – 15
Impregnacja	16
Impregnaty i preparaty	16 – 17

# 1

**Warunki poprawnej zabudowy.**

# 2

**System ogrodzeń.**

# 3

**Impregnacja.**

# 4

**Impregnaty i preparaty.**

# 5

**Pielęgnacja.**

# Ogrodzenie Max



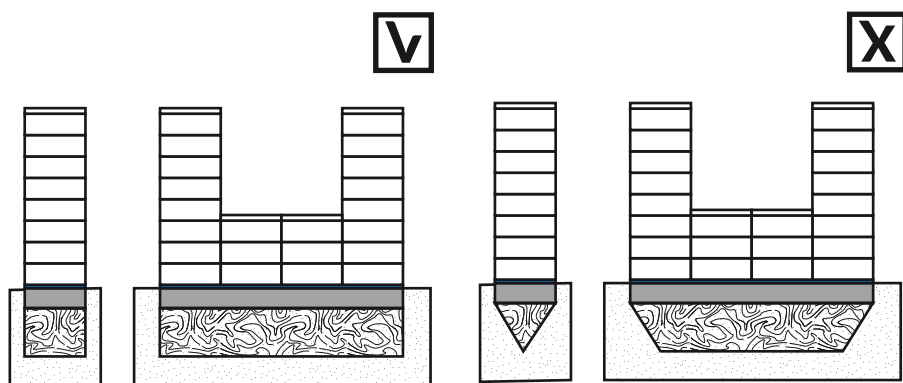
Zbuduj ogrodzenie w naszym kreatorze dostępnym na stronie [www.kostbet.pl](http://www.kostbet.pl) w zakładce KREATORY.

## 1

### Warunki poprawnej zabudowy.

#### Fundament

Poprawnie wykopany fundament powinien mieć **ściany równoległe** i nie powinien być węższy niż nadbudowane ogrodzenie. Wykopany w sposób stożkowy, może powodować ewentualne pęknięcia elementów. Należy pamiętać że głębokość **strefy przemarzania** gruntu na terenie Polski jest różna (od 0,8m do 1,4m). Nie dopilnowanie tych wartości, może spowodować zamrożenie zimą wód gruntowych, co może wpłynąć na jakość fundamentu.



#### Izolacja fundamentu

Izolacja pozioma fundamentu chroni elementy przed podciąganiem wody z fundamentu do wnętrza elementów, co zwiększa ich **trwałość i zapobiega pęknięciom**.

#### Montaż

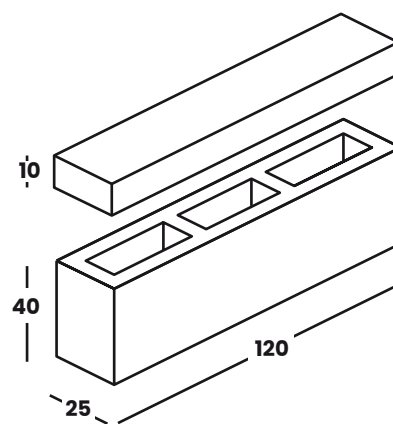
Podczas montażu ogrodzenia **należy bezwzględnie przestrzegać** zasady okrywania (folią lub kapturami z palet) odsłoniętych na paletach elementów ogrodzeń celem zabezpieczenia przed deszczem, mogącym powodować zacieki z resztek poprodukcyjnych oraz pyłu pozostałego po szlifowaniu przez wykonawcę elementów. **Należy to robić** każdorazowo przed pozostawieniem na dzień następny odkrytych palet i nieukończonego ogrodzenia.

W celu zapobiegania przedostaniu się wilgoci do środka elementu, należy zniwelować różnice w wysokościach elementów, tak aby ściśle ze sobą przylegały. **Należy wszystkie elementy dokładnie do siebie dopasować.**

Wymurowane elementy zalewamy oraz zagęszczamy mieszanką betonową **klasy C30/37 o nasiąkliwości poniżej 5%**.

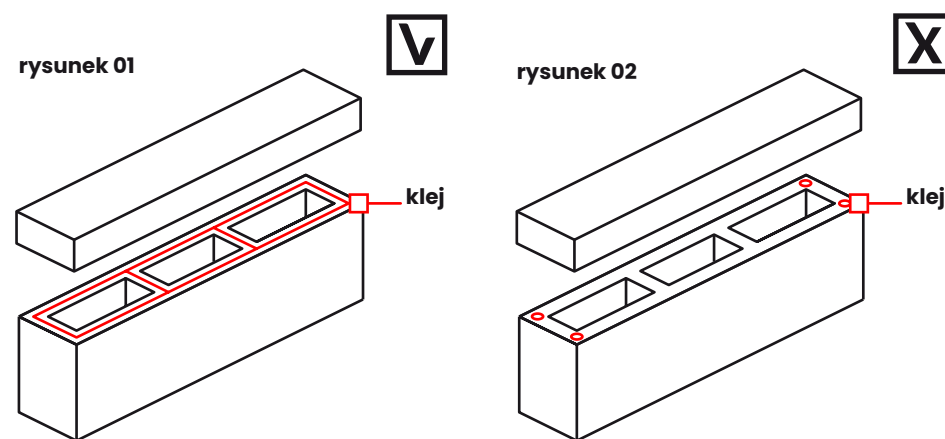


**Mikropęknięcia, które mogą pojawić się na bocznych ściankach elementów, uwarunkowane technologicznie, nie mają wpływu na właściwości użytkowe i wytrzymałościowe.**



#### Rozprowadzanie kleju montażowego

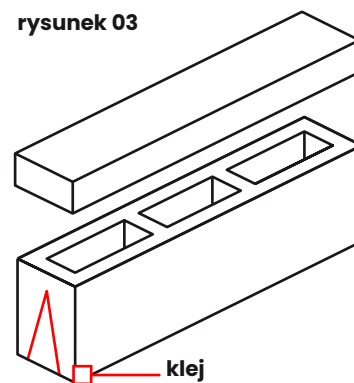
Klej montażowy KOST-BET® należy rozprowadzić **równomiernie, liniowo** wzdłuż górnej powierzchni ścianek elementu (patrz rys. 01). Niedopuszczalne jest nakładanie kleju metodą punktów (patrz rys. 02).



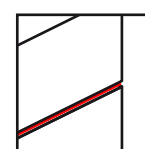
Boczne (mniejsze) ścianki elementów należy łączyć ze sobą za pomocą kleju KOST-BET®, **liniowo** w kształcie odwróconej litery V (patrz rys. 03).

Należy ściśle **uzupełnić otwory** montażowe (przęsła, bramy) klejem uszczelniającym lub stosować kotwy chemiczne (patrz rys. 04).

rysunek 03



rysunek 04

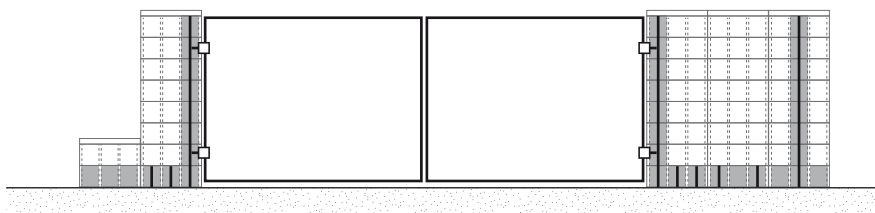
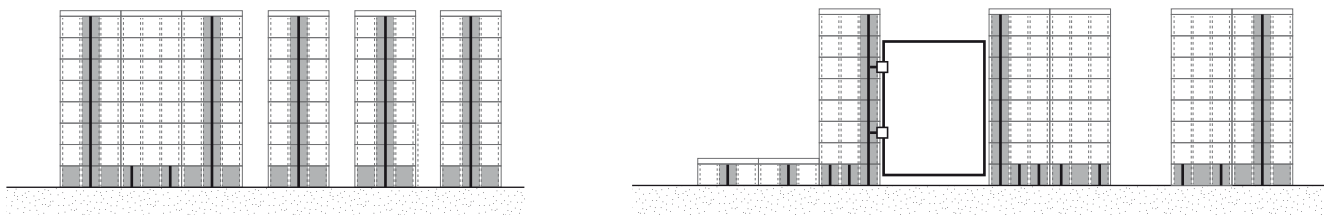


**Daszki powinny ściśle przylegać do modułu podstawowego.**

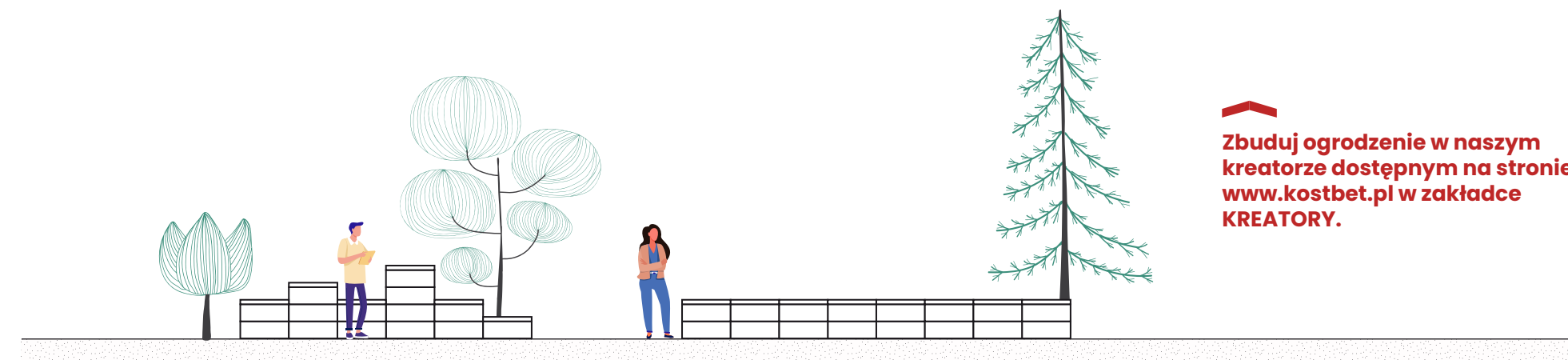
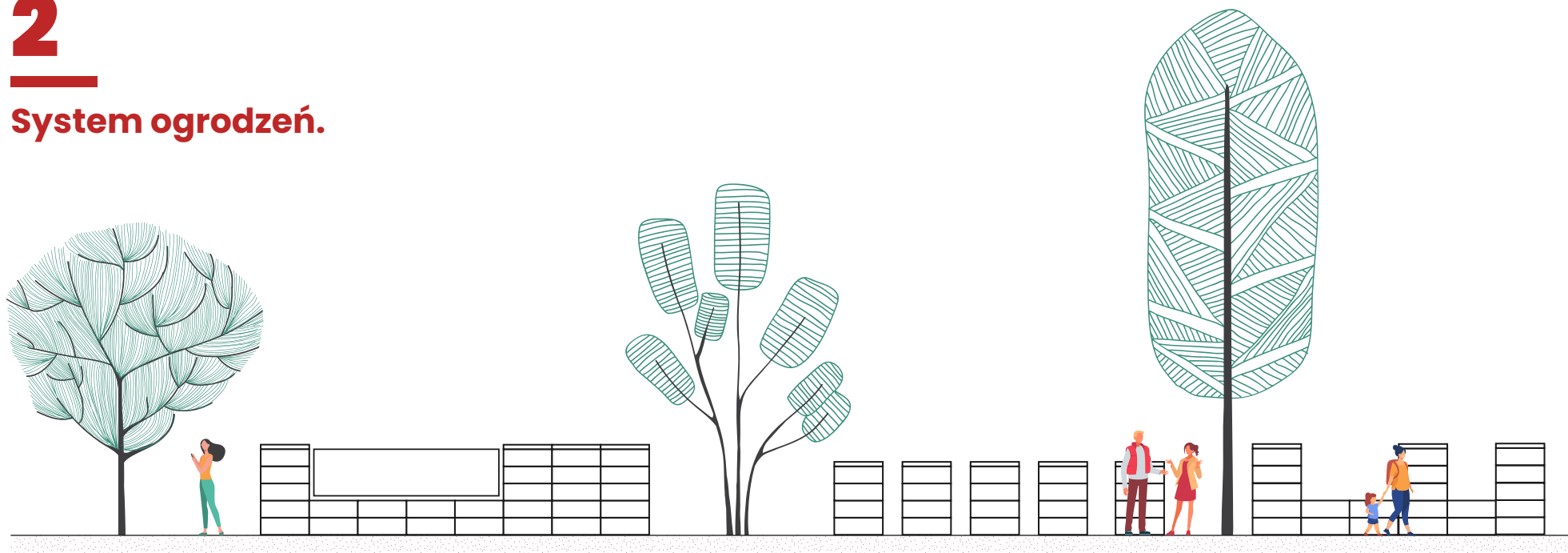


**Wysokość elementów ogrodzeniowych może się różnić zgodnie z normą EN 771-3: 2011 + A1: 2015. Jest to uwarunkowane procesem produkcyjnym i nie podlega reklamacji. Wykonawca może w trakcie realizacji zniwelować ewentualne różnice.**

## Zbrojenia



## 2 System ogrodzeń.



Zbuduj ogrodzenie w naszym kreatorze dostępnym na stronie [www.kostbet.pl](http://www.kostbet.pl) w zakładce KREATORY.

# Ogrodzenie Long

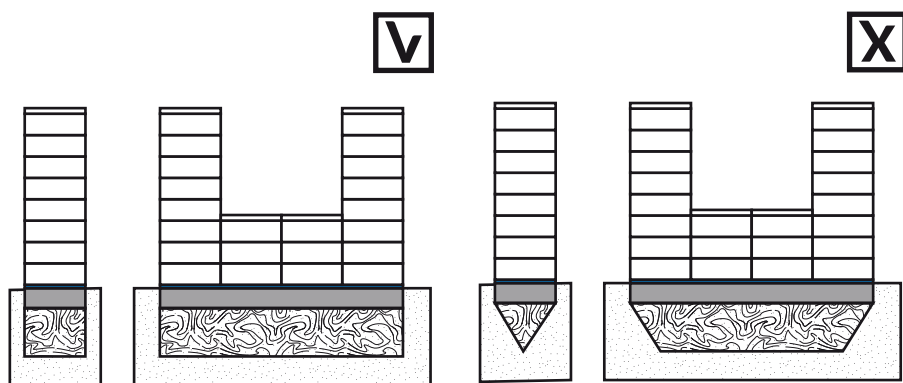
Zbuduj ogrodzenie w naszym kreatorze dostępnym na stronie [www.kostbet.pl](http://www.kostbet.pl) w zakładce KREATORY.

# 1

## Warunki poprawnej zabudowy.

### Fundament

Poprawnie wykopany fundament powinien mieć **ściany równoległe** i nie powinien być węższy niż nadbudowane ogrodzenie. Wykopany w sposób stożkowy, może powodować ewentualne pęknięcia elementów. Należy pamiętać że głębokość **strefy przemarzania** gruntu na terenie Polski jest różna (od 0,8m do 1,4m). Nie dopilnowanie tych wartości, może spowodować zamrożenie zimą wód gruntowych, co może wpłynąć na jakość fundamentu.



### Izolacja fundamentu

Izolacja pozioma fundamentu chroni elementy przed podciąganiem wody z fundamentu do wnętrza elementów, co zwiększa ich **trwałość i zapobiega pęknięciom**.

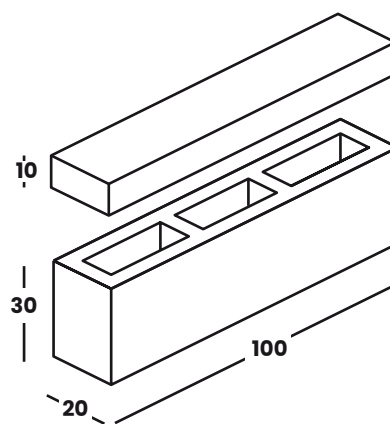
### Montaż

Podczas montażu ogrodzenia **należy bezwzględnie przestrzegać** zasady okrywania (folią lub kapturami z palet) odsłoniętych na paletach elementów ogrodzeń celem zabezpieczenia przed deszczem, mogącym powodować zacieki z resztek poprodukcyjnych oraz pyłu pozostałego po szlifowaniu przez wykonawcę elementów. **Należy to robić** każdorazowo przed pozostawieniem na dzień następny odkrytych palet i nieukończonego ogrodzenia.

W celu zapobiegania przedostaniu się wilgoci do środka elementu, należy zniwelować różnice w wysokościach elementów, tak aby ściśle ze sobą przylegały. **Należy wszystkie elementy dokładnie do siebie dopasować.**

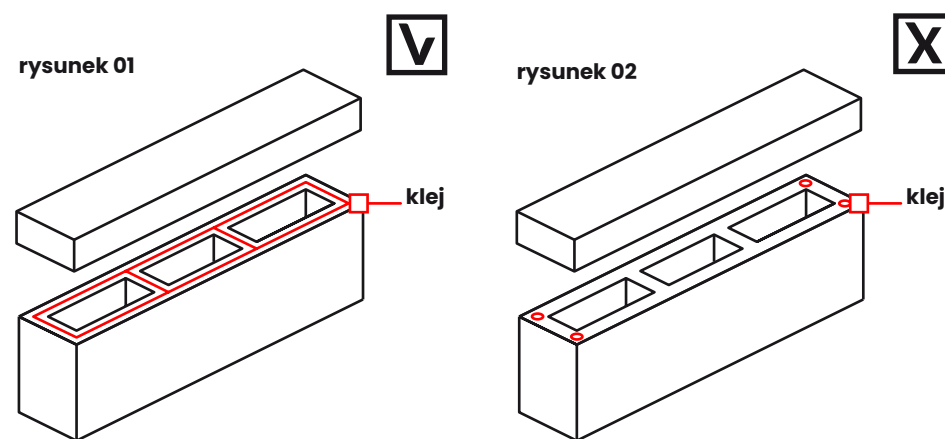
Wymurowane elementy zalewamy oraz zagęszczamy mieszanką betonową **klasy C30/37 o nasiąkliwości poniżej 5%**.

**Mikropęknięcia, które mogą pojawić się na bocznych ściankach elementów, uwarunkowane technologicznie, nie mają wpływu na właściwości użytkowe i wytrzymałościowe.**



### Rozprowadzanie kleju montażowego

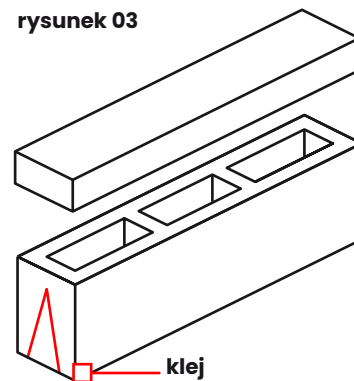
Klej montażowy KOST-BET® należy rozprowadzić **równomiernie, liniowo** wzdłuż górnej powierzchni ścianek elementu (patrz rys. 01). Niedopuszczalne jest nakładanie kleju metodą punktów (patrz rys. 02).



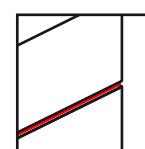
Boczne (mniejsze) ścianki elementów należy łączyć ze sobą za pomocą kleju KOST-BET®, **liniowo** w kształcie odwróconej litery V (patrz rys. 03).

Należy ściśle **uzupełnić otwory** montażowe (prześła, bramy) klejem uszczelniającym lub stosować kotwy chemiczne (patrz rys. 04).

rysunek 03



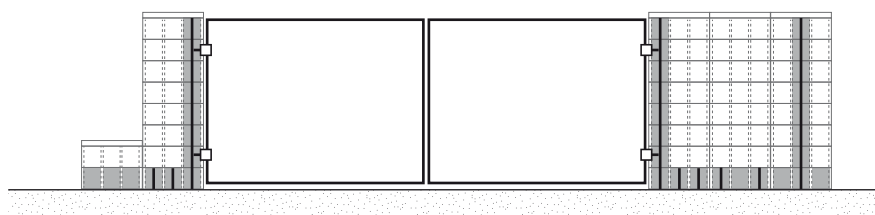
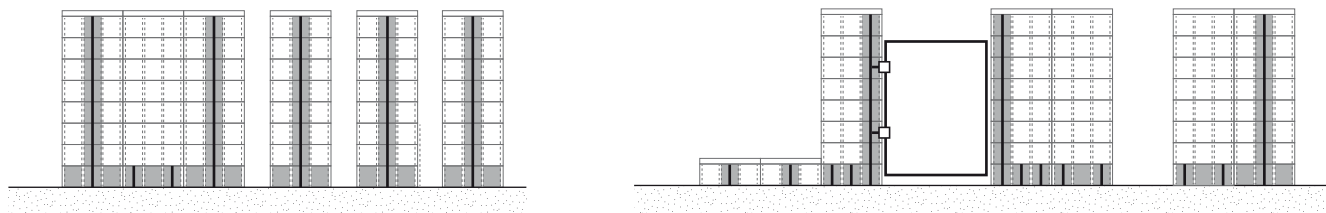
rysunek 04



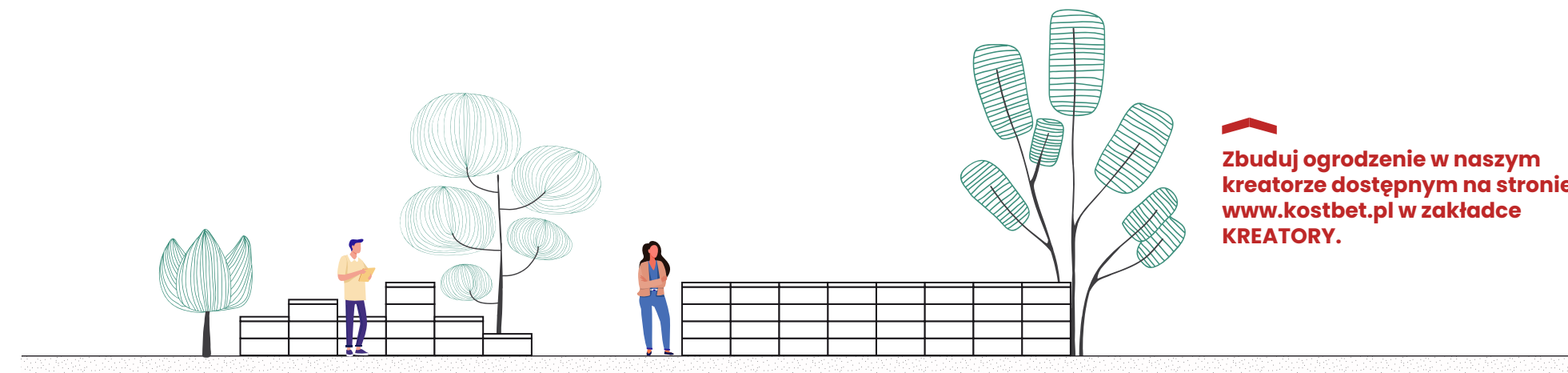
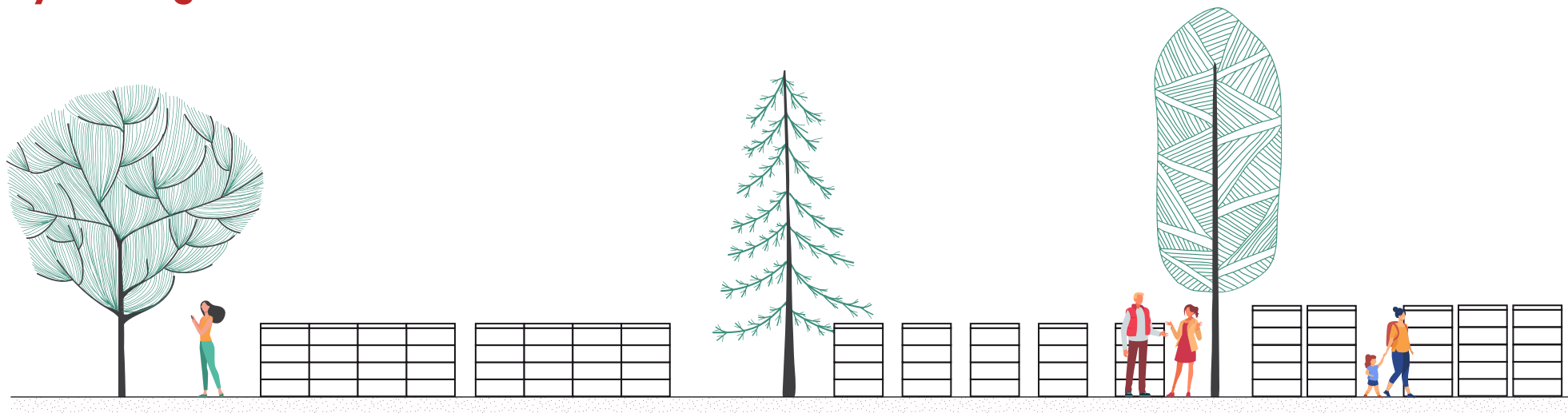
**Daszki powinny ściśle przylegać do modułu podstawowego.**


**Wysokość elementów ogrodzeniowych może się różnić zgodnie z normą EN 771-3: 2011 + A1: 2015. Jest to uwarunkowane procesem produkcyjnym i nie podlega reklamacji. Wykonawca może w trakcie realizacji zniwelować ewentualne różnice.**

## Zbrojenia



## 2 System ogrodzeń.



  
Zbuduj ogrodzenie w naszym  
kreatorze dostępnym na stronie  
[www.kostbet.pl](http://www.kostbet.pl) w zakładce  
KREATORY.

# Ogrodzenie Medium

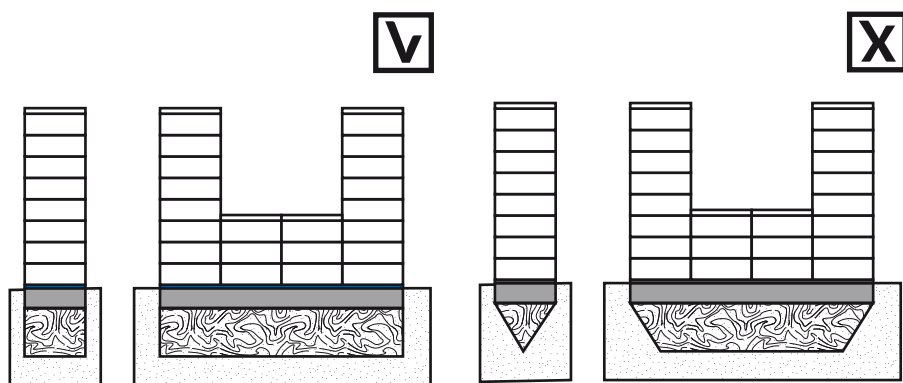
Zbuduj ogrodzenie w naszym kreatorze dostępnym na stronie [www.kostbet.pl](http://www.kostbet.pl) w zakładce KREATORY.

# 1

## Warunki poprawnej zabudowy.

### Fundament

Poprawnie wykopany fundament powinien mieć **ściany równoległe** i nie powinien być węższy niż nadbudowane ogrodzenie. Wykopany w sposób stożkowy, może powodować ewentualne pęknięcia elementów. Należy pamiętać że głębokość **strefy przemarzania** gruntu na terenie Polski jest różna (od 0,8m do 1,4m). Nie dopilnowanie tych wartości, może spowodować zamrożenie zimą wód gruntowych, co może wpłynąć na jakość fundamentu.



### Izolacja fundamentu

Izolacja pozioma fundamentu chroni elementy przed podciąganiem wody z fundamentu do wnętrza elementów, co zwiększa ich **trwałość i zapobiega pęknięciom**.

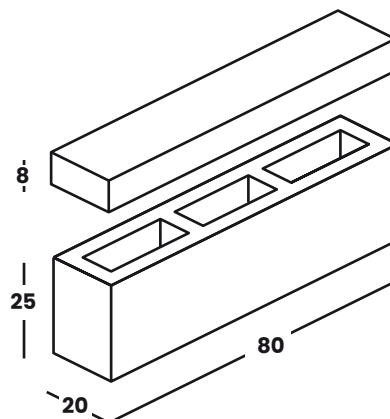
### Montaż

Podczas montażu ogrodzenia **należy bezwzględnie przestrzegać** zasady okrywania (folią lub kapturami z palet) odsłoniętych na paletach elementów ogrodzeń celem zabezpieczenia przed deszczem, mogącym powodować zacieki z resztek poprodukcyjnych oraz pyłu pozostałego po szlifowaniu przez wykonawcę elementów. **Należy to robić** każdorazowo przed pozostawieniem na dzień następny odkrytych palet i nieukończonego ogrodzenia.

W celu zapobiegania przedostaniu się wilgoci do środka elementu, należy zniwelować różnice w wysokościach elementów, tak aby ściśle ze sobą przylegały. **Należy wszystkie elementy dokładnie do siebie dopasować.**

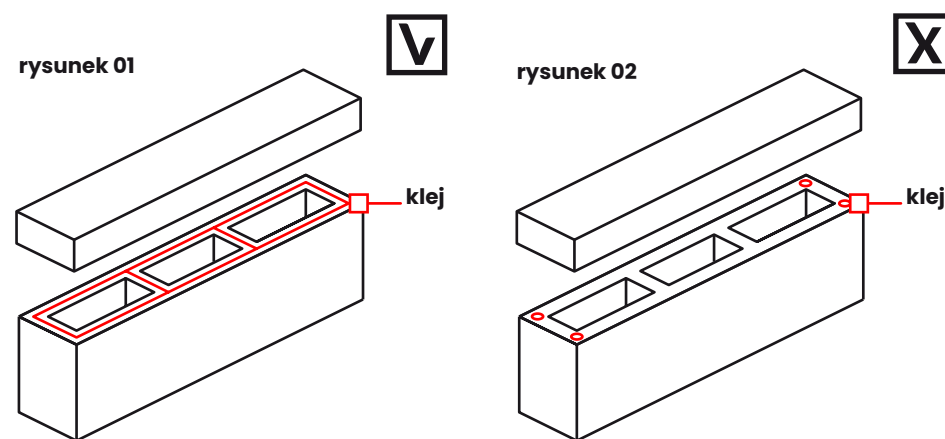
Wymurowane elementy zalewamy oraz zagęszczamy mieszanką betonową **klasy C30/37 o nasiąkliwości poniżej 5%**.

**Mikropęknięcia, które mogą pojawić się na bocznych ściankach elementów, uwarunkowane technologicznie, nie mają wpływu na właściwości użytkowe i wytrzymałościowe.**



### Rozprowadzanie kleju montażowego

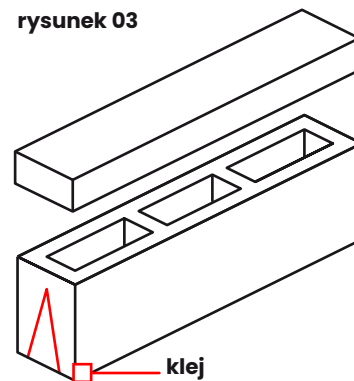
Klej montażowy KOST-BET® należy rozprowadzić **równomiernie, liniowo** wzdłuż górnej powierzchni ścianek elementu (patrz rys. 01). Niedopuszczalne jest nakładanie kleju metodą punktów (patrz rys. 02).



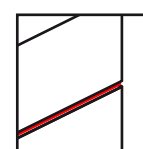
Boczne (mniejsze) ścianki elementów należy łączyć ze sobą za pomocą kleju KOST-BET®, **liniowo** w kształcie odwróconej litery V (patrz rys. 03).

Należy ściśle **uzupełnić otwory** montażowe (pręśla, bramy) klejem uszczelniającym lub stosować kotwy chemiczne (patrz rys. 04).

rysunek 03



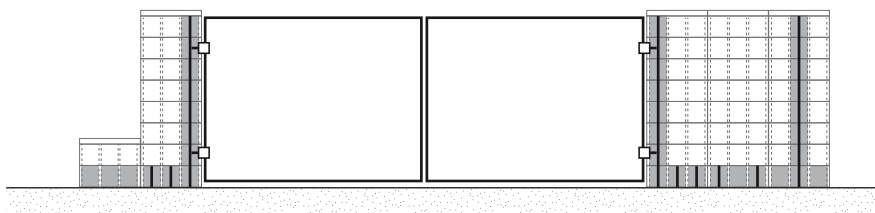
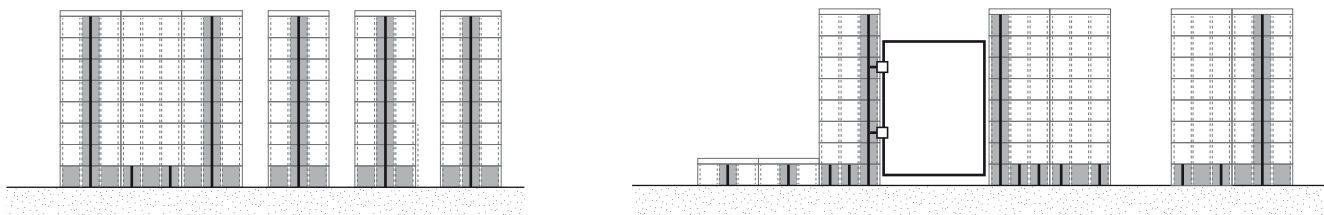
rysunek 04



**Daszki powinny ściśle przylegać do modułu podstawowego.**

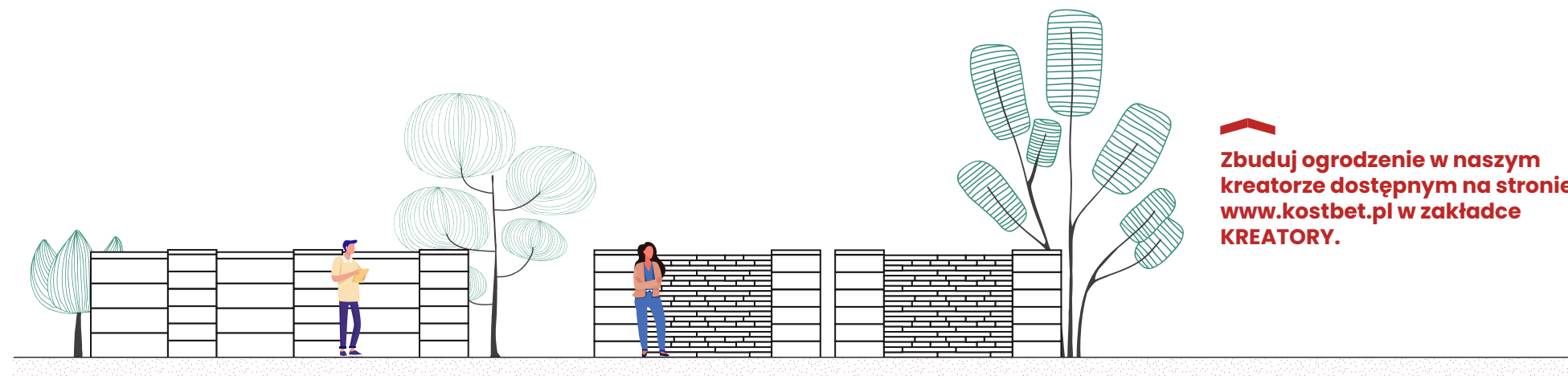
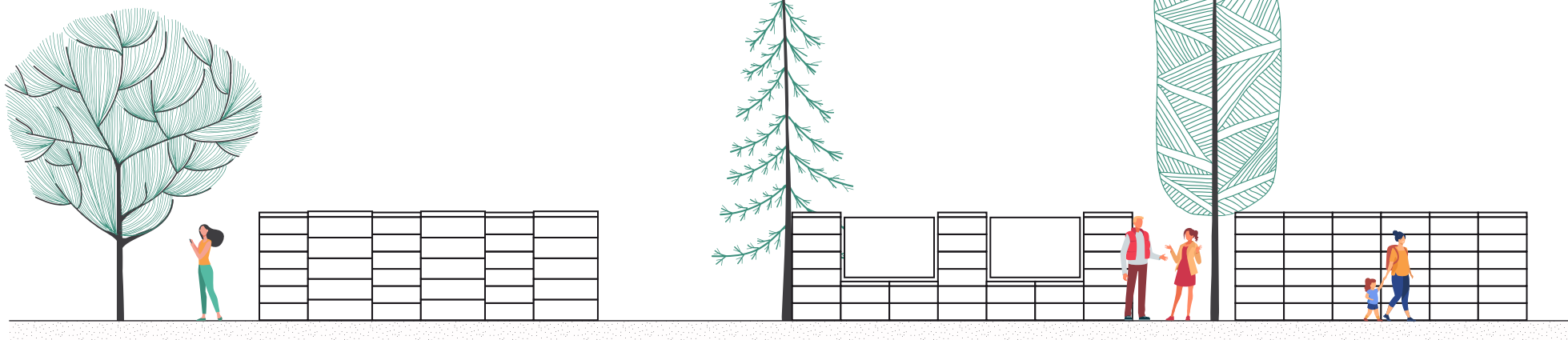
**Wysokość elementów ogrodzeniowych może się różnić zgodnie z normą EN 771-3: 2011 + A1: 2015. Jest to uwarunkowane procesem produkcyjnym i nie podlega reklamacji. Wykonawca może w trakcie realizacji zniwelować ewentualne różnice.**

## Zbrojenia



## 2

## System ogrodzeń.



Zbuduj ogrodzenie w naszym kreatorze dostępnym na stronie [www.kostbet.pl](http://www.kostbet.pl) w zakładce KREATORY.

# Ogrodzenie Slim 3D

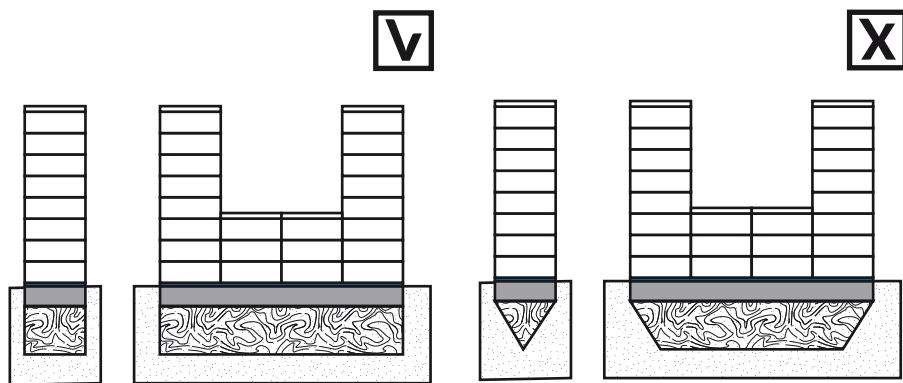
Zbuduj ogrodzenie w naszym kreatorze dostępnym na stronie [www.kostbet.pl](http://www.kostbet.pl) w zakładce KREATORY.

## 1

### Warunki poprawnej zabudowy.

#### Fundament

Poprawnie wykopany fundament powinien mieć **ściany równoległe** i nie powinien być węższy niż nadbudowane ogrodzenie. Wykopany w sposób stożkowy, może powodować ewentualne pęknięcia elementów. Należy pamiętać że głębokość **strefy przemarzania** gruntu na terenie Polski jest różna (od 0,8m do 1,4m). Nie dopilnowanie tych wartości, może spowodować zamarznięcie zimą wód gruntowych, co może wpłynąć na jakość fundamentu.



#### Izolacja fundamentu

Izolacja pozioma fundamentu chroni elementy przed podciąganiem wody z fundamentu do wnętrza elementów, co zwiększa ich **trwałość i zapobiega pęknięciom**.

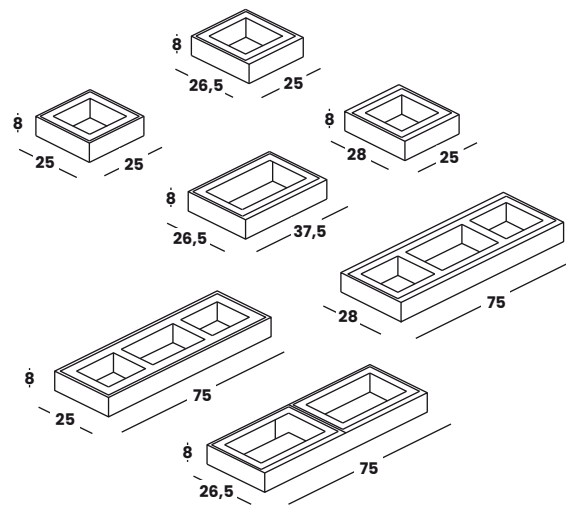
#### Montaż

Podczas montażu ogrodzenia **należy bezwzględnie przestrzegać** zasady okrywania (folią lub kapturami z palet) odsłoniętych na paletach elementów ogrodzeń celem zabezpieczenia przed deszczem, mogącym powodować zacieki z resztek poprodukcyjnych oraz pyłu pozostałego po szlifowaniu przez wykonawcę elementów. **Należy to robić** każdorazowo przed pozostawieniem na dzień następny odkrytych palet i nieukończonego ogrodzenia.

W celu zapobiegania przedostaniu się wilgoci do środka elementu, należy zniwelować różnice w wysokościach elementów, tak aby ściśle ze sobą przylegały. **Należy wszystkie elementy dokładnie do siebie dopasować.**

Wymurowane elementy zalewamy oraz zagęszczamy mieszanką betonową **klasy C30/37 o nasiąkliwości poniżej 5%**.

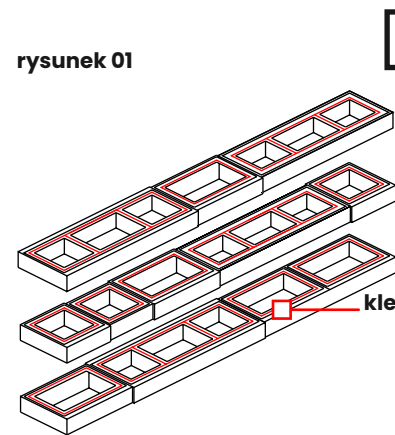
**Mikropęknięcia, które mogą pojawić się na bocznych ściankach elementów, uwarunkowane technologicznie, nie mają wpływu na właściwości użytkowe i wytrzymałościowe.**



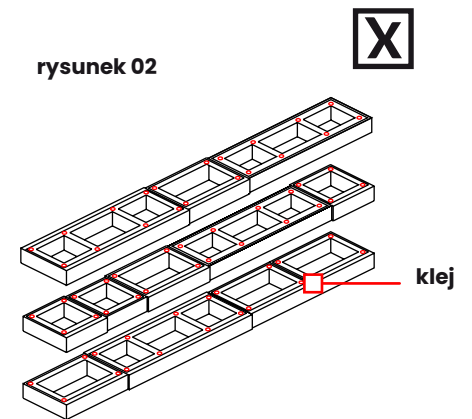
#### Rozprowadzanie kleju montażowego

Klej montażowy KOST-BET® należy rozprowadzić **równomiernie, liniowo** wzdłuż górnej powierzchni ścianek elementu (patrz rys. 01). Niedopuszczalne jest nakładanie kleju metodą punktów (patrz rys. 02).

rysunek 01

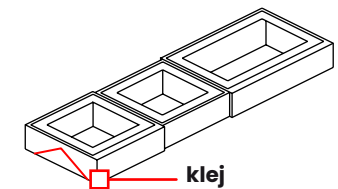


rysunek 02

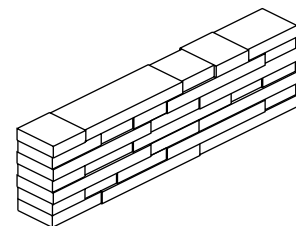


Boczne (mniejsze) ścianki elementów należy łączyć ze sobą za pomocą kleju KOST-BET®, **liniowo** w kształcie odwróconej litery V (patrz rys. 03).

rysunek 03

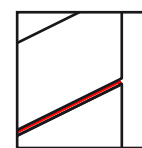


Zalecamy montaż modułów co 75 cm, umożliwi to równomierne ułożenie elementów 3D.



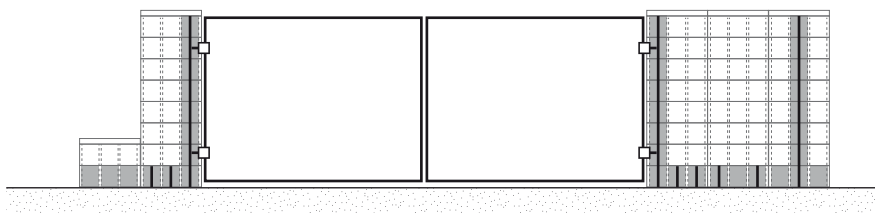
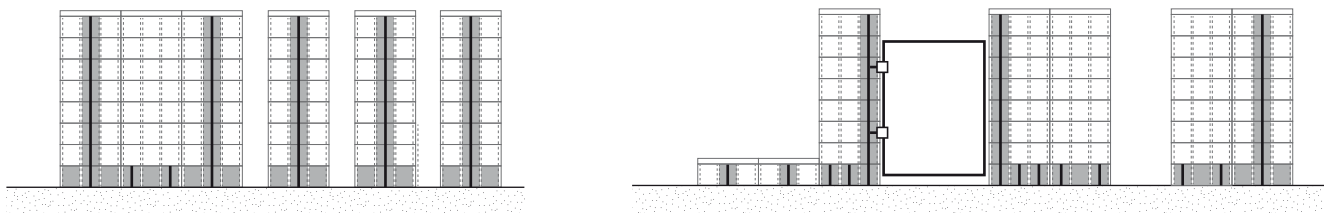
Należy ściśle **uzupełnić otwory** montażowe (przęsła, bramy) klejem uszczelniającym lub stosować kotwy chemiczne (patrz rys. 04).

Daszki powinny ściśle przylegać do modułu podstawowego.



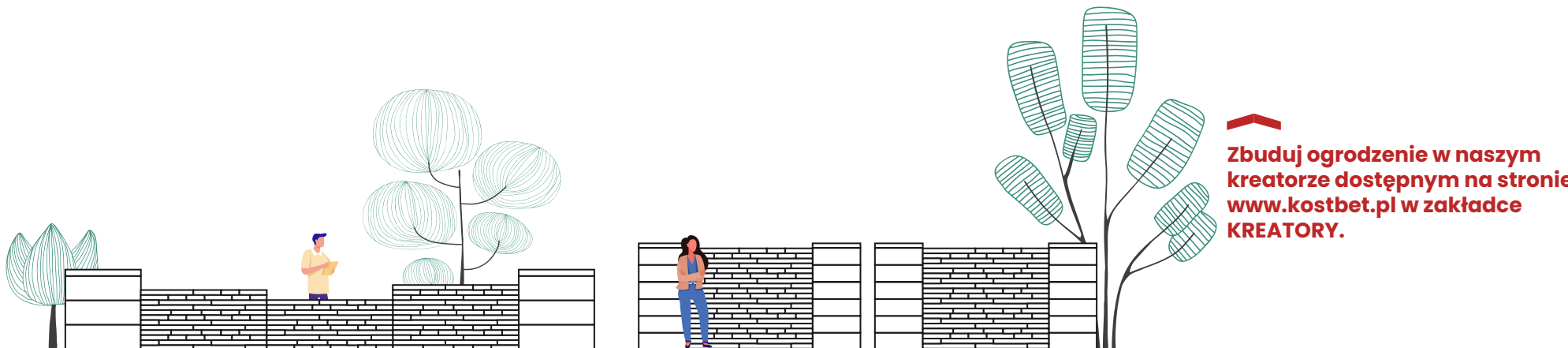
**Wysokość elementów ogrodzeniowych może się różnić zgodnie z normą EN 771-3: 2011 + A1: 2015. Jest to uwarunkowane procesem produkcyjnym i nie podlega reklamacji. Wykonawca może w trakcie realizacji zniwelować ewentualne różnice.**

## Zbrojenia



## 2

## System ogrodzeń.



Zbuduj ogrodzenie w naszym kreatorze dostępnym na stronie [www.kostbet.pl](http://www.kostbet.pl) w zakładce KREATORY.

# Ogrodzenie Slim



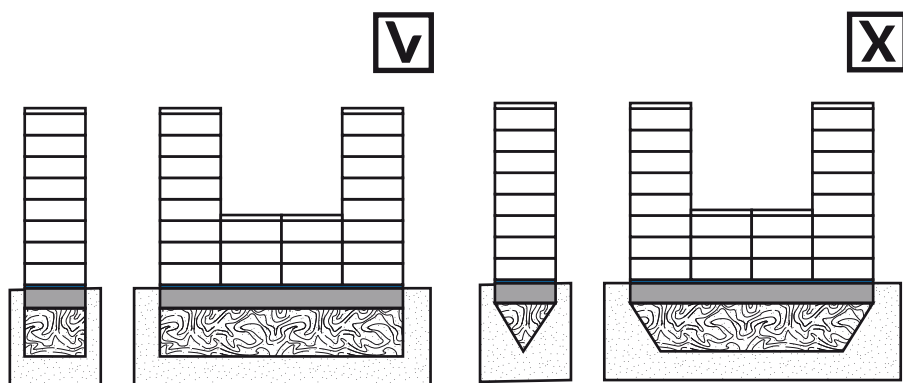
Zbuduj ogrodzenie w naszym kreatorze dostępnym na stronie [www.kostbet.pl](http://www.kostbet.pl) w zakładce KREATORY.

## 1

### Warunki poprawnej zabudowy.

#### Fundament

Poprawnie wykopany fundament powinien mieć **ściany równoległe** i nie powinien być węższy niż nadbudowane ogrodzenie. Wykopany w sposób stożkowy, może powodować ewentualne pęknięcia elementów. Należy pamiętać że głębokość **strefy przemarzania** gruntu na terenie Polski jest różna (od 0,8m do 1,4m). Nie dopilnowanie tych wartości, może spowodować zamrożenie zimą wód gruntowych, co może wpłynąć na jakość fundamentu.



#### Izolacja fundamentu

Izolacja pozioma fundamentu chroni elementy przed podciąganiem wody z fundamentu do wnętrza elementów, co zwiększa ich **trwałość i zapobiega pęknięciom**.

#### Montaż

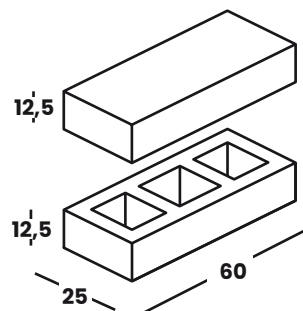
Podczas montażu ogrodzenia **należy bezwzględnie przestrzegać** zasady okrywania (folią lub kapturami z palet) odsłoniętych na paletach elementów ogrodzeń celem zabezpieczenia przed deszczem, mogącym powodować zacieki z resztek poprodukcyjnych oraz pyłu pozostałego po szlifowaniu przez wykonawcę elementów. **Należy to robić** każdorazowo przed pozostawieniem na dzień następny odkrytych palet i nieukończonych ogrodzeń.

W celu zapobiegania przedostaniu się wilgoci do środka elementu, należy zniwelować różnice w wysokościach elementów, tak aby ściśle ze sobą przylegały. **Należy wszystkie elementy dokładnie do siebie dopasować.**

Wymurowane elementy zalewamy oraz zagęszczamy mieszanką betonową **klasy C30/37 o nasiąkliwości poniżej 5%**.

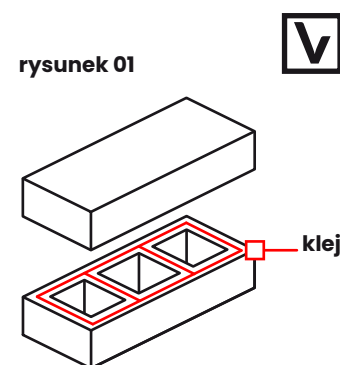


**Mikropęknięcia, które mogą pojawić się na bocznych ściankach elementów, uwarunkowane technologicznie, nie mają wpływu na właściwości użytkowe i wytrzymałościowe.**

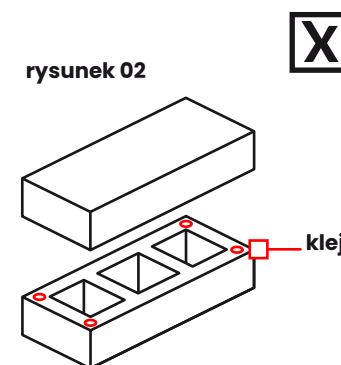


#### Rozprowadzanie kleju montażowego

Klej montażowy KOST-BET® należy rozprowadzić **równomiernie, liniowo** wzdłuż górnej powierzchni ścianek elementu (patrz rys. 01). Niedopuszczalne jest nakładanie kleju metodą punktów (patrz rys. 02).



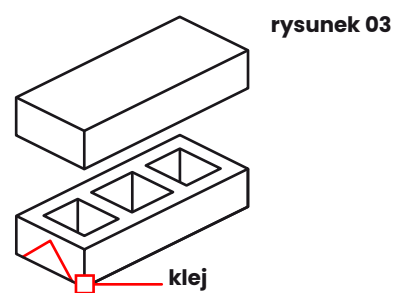
rysunek 01



rysunek 02

Boczne (mniejsze) ścianki elementów należy łączyć ze sobą za pomocą kleju KOST-BET®, **liniowo** w kształcie odwróconej litery V (patrz rys. 03).

Należy ściśle **uzupełnić otwory** montażowe (prześła, bramy) klejem uszczelniającym lub stosować kotwy chemiczne (patrz rys. 04).



rysunek 03

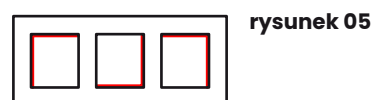


rysunek 04

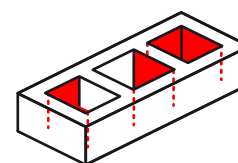
klej/kotwa chemiczna



W celu uniknięcia naprężeń wiązanych z rozszerzalnością cieplną betonu należy przykleić wewnątrz ścian piankę dylatacyjną 2 mm lub styropian 1 cm (min. 2 ścianki w jednej komorze pustaka) (patrz rys. 05). Zastosowanie powyżej metody pozwala uniknąć ewentualnych pęknięć elementów.

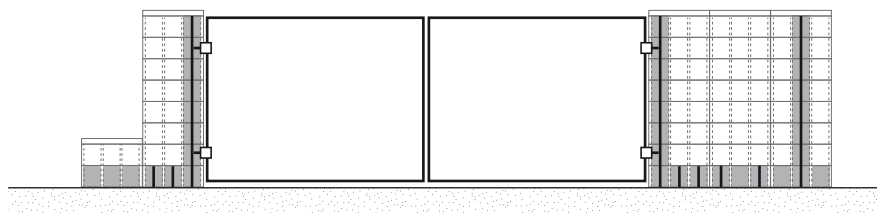
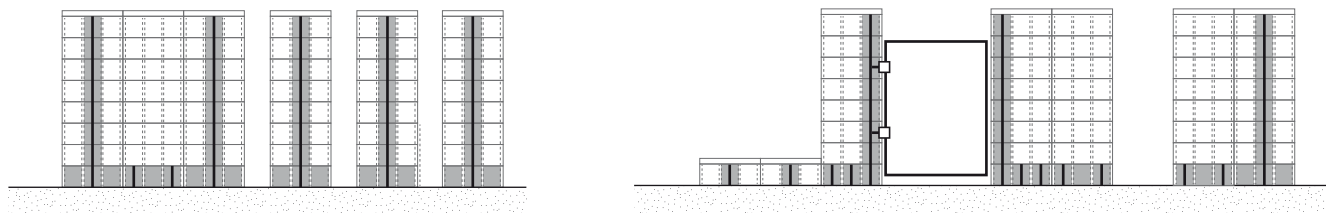


rysunek 05



**Wysokość elementów ogrodzeniowych może się różnić zgodnie z normą EN 771-3: 2011 + A1: 2015. Jest to uwarunkowane procesem produkcyjnym i nie podlega reklamacji. Wykonawca może w trakcie realizacji zniwelować ewentualne różnice.**

## Zbrojenia



## 2 System ogrodzeń.



30 przesunięcie modułu o 30 cm

Zbuduj ogrodzenie w naszym kreatorze dostępnym na stronie [www.kostbet.pl](http://www.kostbet.pl) w zakładce KREATORY.

# Ogrodzenie Royal

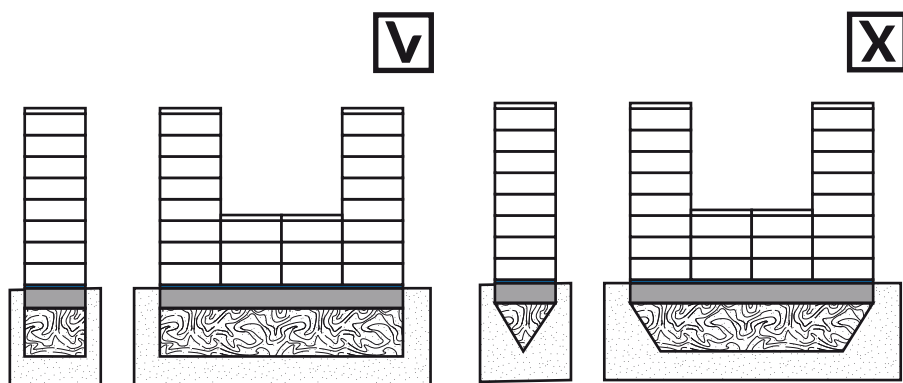
Zbuduj ogrodzenie w naszym kreatorze dostępnym na stronie [www.kostbet.pl](http://www.kostbet.pl) w zakładce KREATORY.

# 1

## Warunki poprawnej zabudowy.

### Fundament

Poprawnie wykopany fundament powinien mieć **ściany równoległe** i nie powinien być węższy niż nadbudowane ogrodzenie. Wykopany w sposób stożkowy, może powodować ewentualne pęknięcia elementów. Należy pamiętać że głębokość **strefy przemarzania** gruntu na terenie Polski jest różna (od 0,8m do 1,4m). Nie dopilnowanie tych wartości, może spowodować zamrożenie zimą wód gruntowych, co może wpłynąć na jakość fundamentu.



### Izolacja fundamentu

Izolacja pozioma fundamentu chroni elementy przed podciąganiem wody z fundamentu do wnętrza elementów, co zwiększa ich **trwałość i zapobiega pęknięciom**.

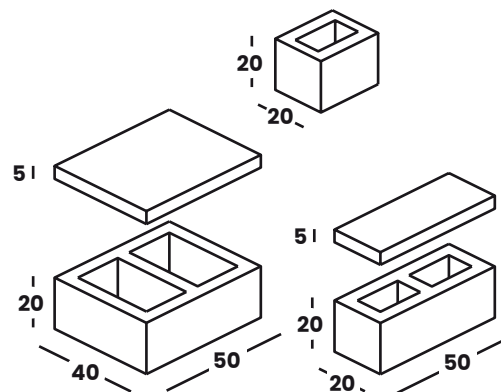
### Montaż

Podczas montażu ogrodzenia **należy bezwzględnie przestrzegać** zasady okrywania (folią lub kapturami z palet) odsłoniętych na paletach elementów ogrodzeń celem zabezpieczenia przed deszczem, mogącym powodować zacieki z resztek poprodukcyjnych oraz pyłu pozostałego po szlifowaniu przez wykonawcę elementów. **Należy to robić** każdorazowo przed pozostawieniem na dzień następny odkrytych palet i nieukończonego ogrodzenia.

W celu zapobiegania przedostaniu się wilgoci do środka elementu, należy zniwelować różnice w wysokościach elementów, tak aby ściśle ze sobą przylegały. **Należy wszystkie elementy dokładnie do siebie dopasować.**

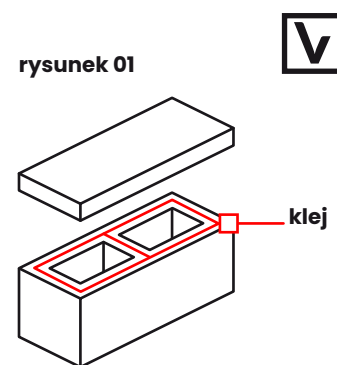
Wymurowane elementy zalewamy oraz zagęszczamy mieszanką betonową **klasy C30/37 o nasiąkliwości poniżej 5%**.

**Mikropęknięcia, które mogą pojawić się na bocznych ściankach elementów, uwarunkowane technologicznie, nie mają wpływu na właściwości użytkowe i wytrzymałościowe.**

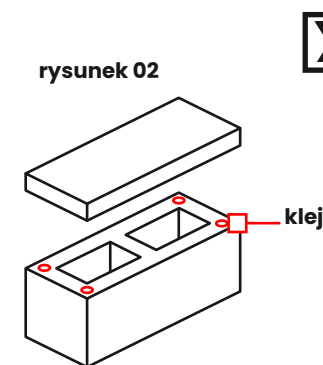


### Rozprowadzanie kleju montażowego

Klej montażowy KOST-BET® należy rozprowadzić **równomiernie, liniowo** wzdłuż górnej powierzchni ścianek elementu (patrz rys. 01). Niedopuszczalne jest nakładanie kleju metodą punktów (patrz rys. 02).



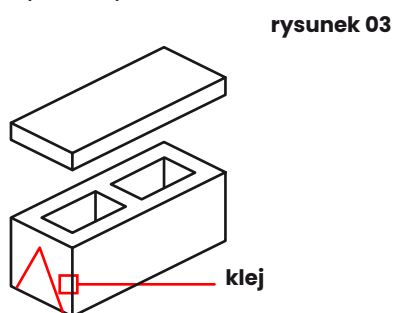
rysunek 01



rysunek 02

Boczne (mniejsze) ścianki elementów należy łączyć ze sobą za pomocą kleju KOST-BET®, **liniowo** w kształcie odwróconej litery V (patrz rys. 03).

Należy ściśle **uzupełnić otwory** montażowe (pręsa, bramy) klejem uszczelniającym lub stosować kotwy chemiczne (patrz rys. 04).



rysunek 03

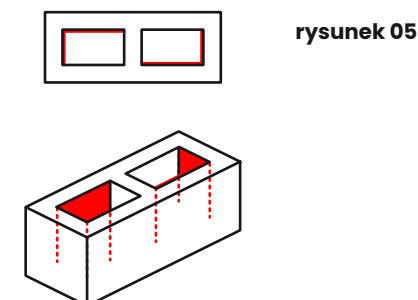


rysunek 04



**Daszki powinny ściśle przylegać do modułu podstawowego.**

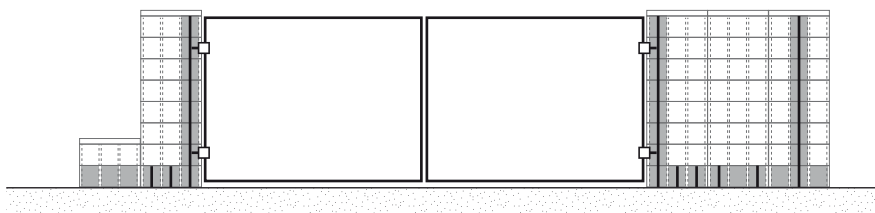
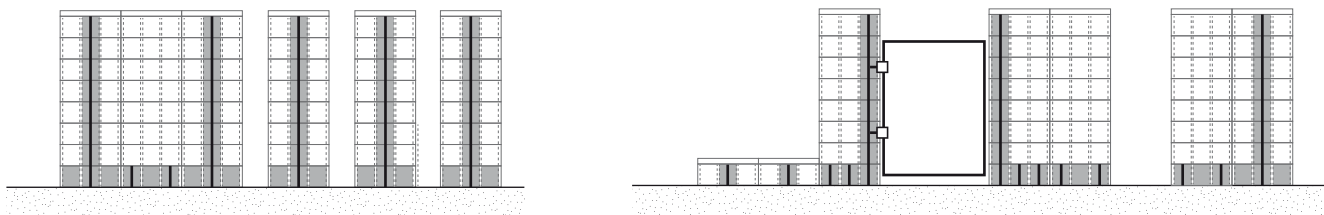
W celu uniknięcia naprężeń związanych z rozszerzalnością cieplną betonu **należy przykleić wewnątrz ścian piankę dylatacyjną 2 mm lub styropian 1 cm** (min. 2 ścianki w jednej komorze pustaka) (patrz rys. 05). Zastosowanie powyżej metody pozwala uniknąć ewentualnych pęknięć elementów.



rysunek 05

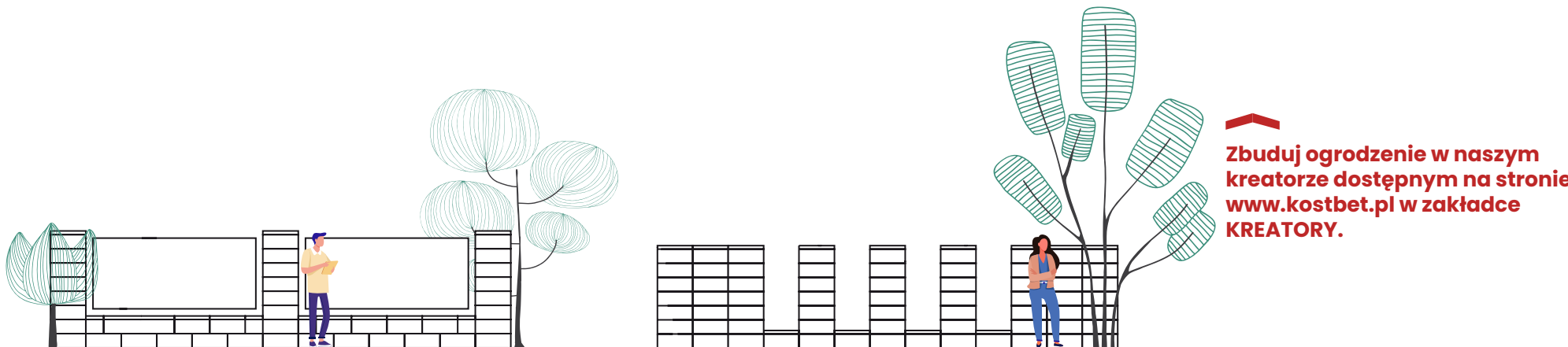
**Wysokość elementów ogrodzeniowych może się różnić zgodnie z normą EN 771-3: 2011 + A1: 2015. Jest to uwarunkowane procesem produkcyjnym i nie podlega reklamacji. Wykonawca może w trakcie realizacji zniwelować ewentualne różnice.**

## Zbrojenia



## 2

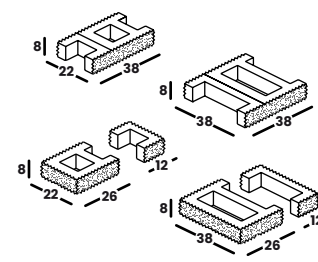
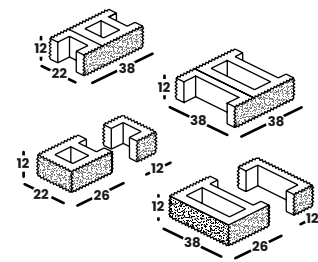
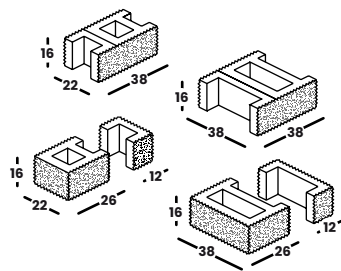
## System ogrodzeń.



Zbuduj ogrodzenie w naszym kreatorze dostępnym na stronie [www.kostbet.pl](http://www.kostbet.pl) w zakładce KREATORY.

# Ogrodzenie Muro

Zbuduj ogrodzenie w naszym kreatorze dostępnym na stronie [www.kostbet.pl](http://www.kostbet.pl) w zakładce KREATORY.

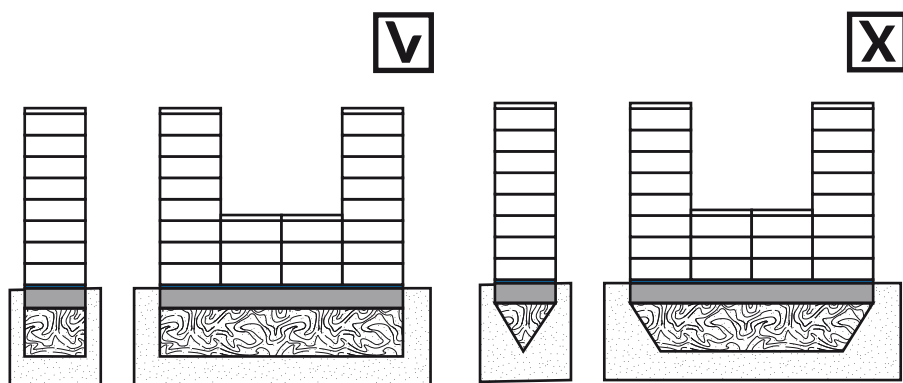


## 1

### Warunki poprawnej zabudowy.

#### Fundament

Poprawnie wykopany fundament powinien mieć **ściany równoległe** i nie powinien być węższy niż nadbudowane ogrodzenie. Wykopany w sposób stożkowy, może powodować ewentualne pęknięcia elementów. Należy pamiętać że głębokość **strefy przemarzania** gruntu na terenie Polski jest różna (od 0,8m do 1,4m). Nie dopilnowanie tych wartości, może spowodować zamrożenie zimą wód gruntowych, co może wpłynąć na jakość fundamentu.



#### Izolacja fundamentu

Izolacja pozioma fundamentu chroni elementy przed podciąganiem wody z fundamentu do wnętrza elementów, co zwiększa ich **trwałość i zapobiega pęknięciom**.

#### Montaż

Podczas montażu ogrodzenia **należy bezwzględnie przestrzegać** zasady okrywania (folią lub kapturami z palet) odsłoniętych na paletach elementów ogrodzeń celem zabezpieczenia przed deszczem, mogącym powodować zacieki z resztek poprodukcyjnych oraz pyłu pozostałego po szlifowaniu przez wykonawcę elementów. **Należy to robić** każdorazowo przed pozostawieniem na dzień następny odkrytych palet i nieukończonego ogrodzenia.

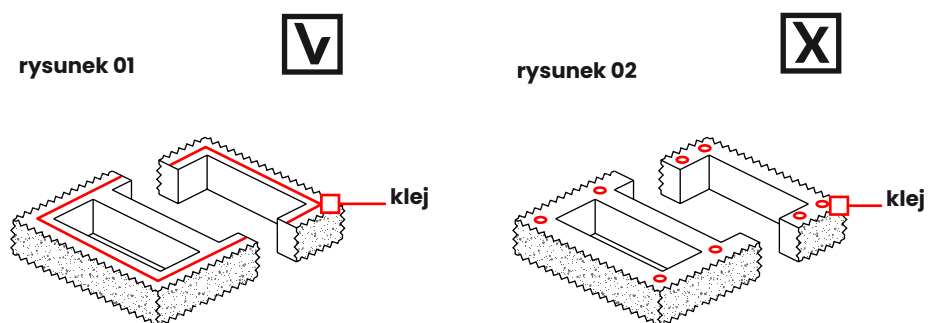
W celu zapobiegania przedostaniu się wilgoci do środka elementu, należy zniwelować różnice w wysokościach elementów, tak aby ściśle ze sobą przylegały. **Należy wszystkie elementy dokładnie do siebie dopasować.**

Wymurowane elementy zalewamy oraz zagęszczamy mieszanką betonową **klasy C30/37 o nasiąkliwości poniżej 5%**.

**Mikropęknięcia, które mogą pojawić się na bocznych ściankach elementów, uwarunkowane technologicznie, nie mają wpływu na właściwości użytkowe i wytrzymałościowe.**

#### Rozprowadzanie kleju montażowego

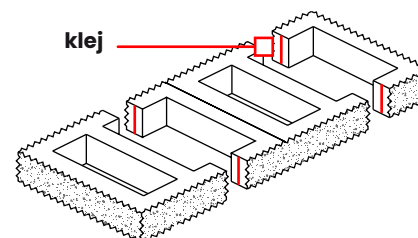
Klej montażowy KOST-BET® należy rozprowadzić **równomiernie, liniowo** wzdłuż górnej powierzchni ścianek elementu (patrz rys. 01). Niedopuszczalne jest nakładanie kleju metodą punktów (patrz rys. 02).



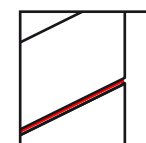
Boczne (mniejsze) ścianki elementów należy łączyć ze sobą za pomocą kleju KOST-BET®, **liniowo** w kształcie odwróconej litery V (patrz rys. 03).

Należy ściśle **uzupełnić otwory** montażowe (przęsła, bramy) klejem uszczelniającym lub stosować kotwy chemiczne (patrz rys. 04).

rysunek 03



rysunek 04

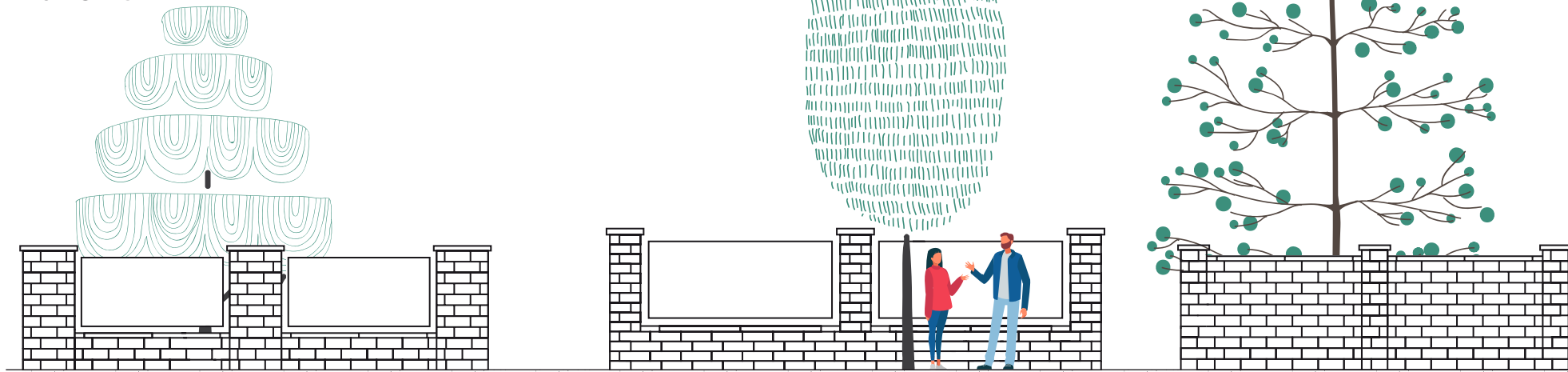


**Daszki powinny ściśle przylegać do modułu podstawowego.**

**Wysokość elementów ogrodzeniowych może się różnić zgodnie z normą EN 771-3: 2011 + A1: 2015. Jest to uwarunkowane procesem produkcyjnym i nie podlega reklamacji. Wykonawca może w trakcie realizacji zniwelować ewentualne różnice.**

## System ogrodzeń.

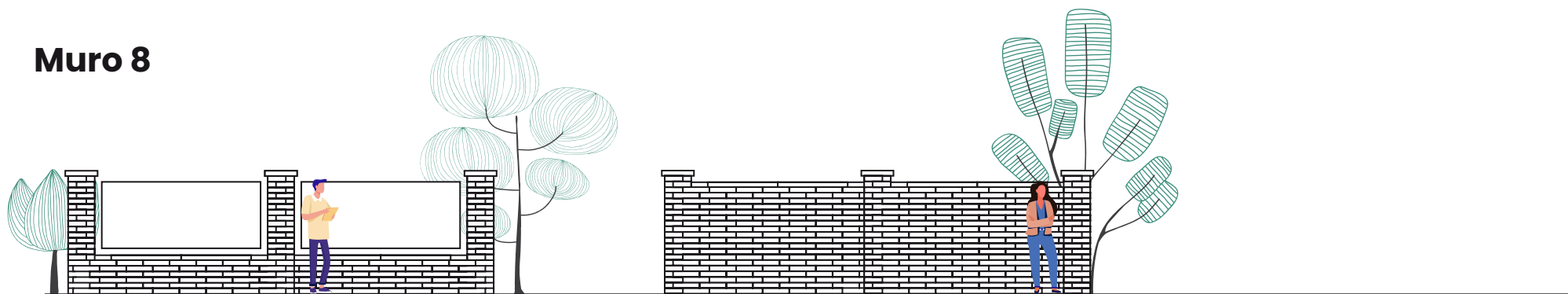
### Muro 16



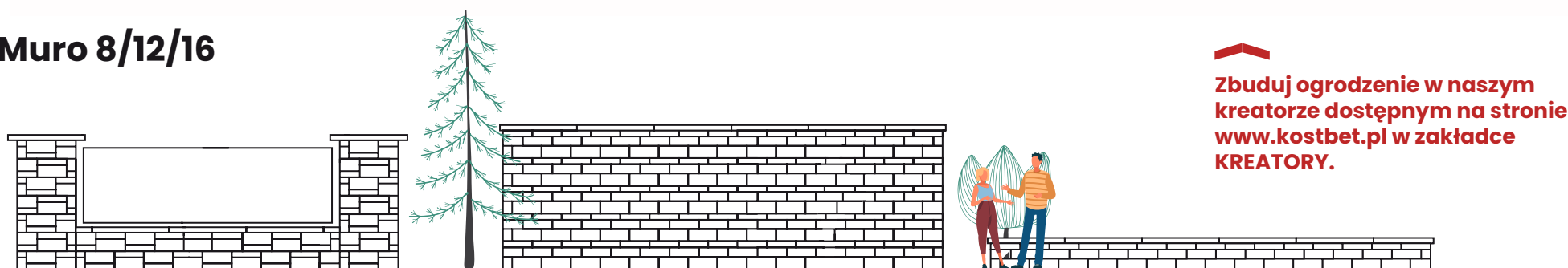
### Muro 12



### Muro 8



### Muro 8/12/16



Zbuduj ogrodzenie w naszym  
kreatorze dostępnym na stronie  
[www.kostbet.pl](http://www.kostbet.pl) w zakładce  
KREATORY.

### Wykwity wapienne

Biały nalot na wyrobach betonowych. Jest to zjawisko naturalne wynikające z występowaniem wapnia w cementach. Wytrącający się na powierzchni wyrobów betonowych biały nalot to wodorotlenek wapnia. Intensywność występowania wykwitów zależy od warunków atmosferycznych, temperatury i wilgotności powietrza. W zależności od rodzaju oraz intensywności zanika pod wpływem warunków atmosferycznych i użytkowania.

### Nierównomierność w barwach

Produkty mogą wykazywać nierównomierność w barwach. Spowodowana uwarunkowaniem procesu produkcyjnego oraz naturalną zmiennością kruszyw i nie są uważane za istotne. Różnice w barwach nie są błędem technologicznym i nie stanowią powodu do reklamacji.

Firma KOST-BET oferuje wyroby betonowe wyprodukowane z najwyższej jakości surowców naturalnych. Asortyment jaki oferuje jest produktem naturalnym. Trzeba jednak pamiętać o zmiennych parametrach technicznych wraz z upływem czasu jak i pojawienie się procesów chemicznych jakie ujawniają się wraz z oddziaływaniem czynników atmosferycznych.

## 5

### Pielęgnacja.

Zaleca się na **bieżąco czyścić powierzchnię** ogrodzenia tak aby można było cieszyć się funkcjonalnością, solidnością i estetycznym wyglądem przez wiele lat. Pielęgnacja ogrodzenia betonowego przedłuża jego trwałość i estetyczny wygląd.

1. W pierwszej kolejności należy **oczyścić powierzchnię delikatnym strumieniem** wody w celu usunięcia kurzu, piasku i elementów, które mogą spowodować zarysowania.

**Prawidłowa impregnacja powinna być zastosowana na oczyszczonych i suchych produktach bez wykwitów wapiennych.**

2. Jeśli to konieczne, można zastosować preparat do usuwania wykwitów wapiennych, mchów lub porostów.

**Ważne! Wykwity wapienne nie są podstawą do reklamacji wyrobów, są w pełni niezależne od producenta.**

3. Do mycia stosować chemię przystosowaną do produktów betonowych. Przed przystąpieniem do czynności mycia zaleca się zrobić próbę, na fragmencie ogrodzenia, wybranej chemii.

4. **Impregnację zaleca się wykonywać co 2–3 lata**

#### Zalety impregnacji :

- chroni przed wyblaknięciem pigmentów,
- uodparnia na działanie czynników zewnętrznych,
- ogranicza wchłanianie wody,
- chroni przed korozją biologiczną,
- chroni beton przed pękaniem.